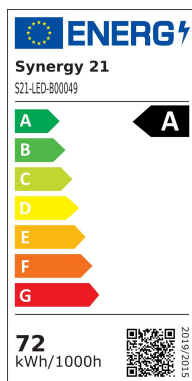
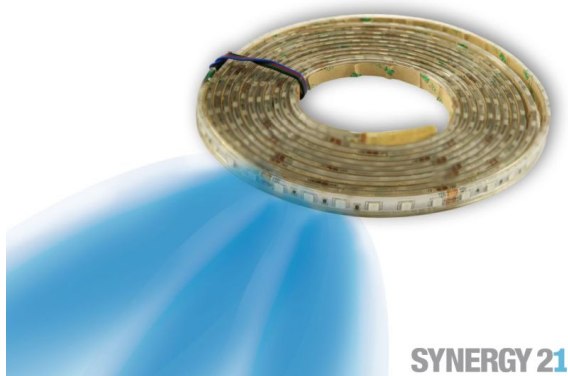
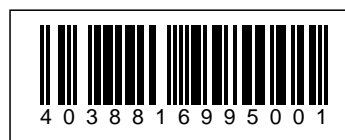


Synergy 21 LED Flex Strip 5050 - 60 blau DC24V 72W IP66



| | |
|----------------------|------------|
| kwh/1000h: | 72,00 |
| Lumen: | 1500 |
| Watt: | 72,0 |
| Nennlebensdauer: | 35000 Std. |
| Schaltzyklen: | 50000 |
| Opt. Umgebungstemp.: | 25 °C |



LED Flex Strip blau IP66,
DC24V, max. 3A, 72W,
300Leds, 120°, 5050SMD, 1500LM
Länge: 5000*14*4,2mm

Strip an Markierungsmarken mit scharfer Schere kürzbar.
!Achtung! Strip muss zuvor auf Funktionalität überprüft werden.
Strip nur teilen wenn kein Strom anliegt.

Energieeffizienzklasse: B
kWh/1000h: 72

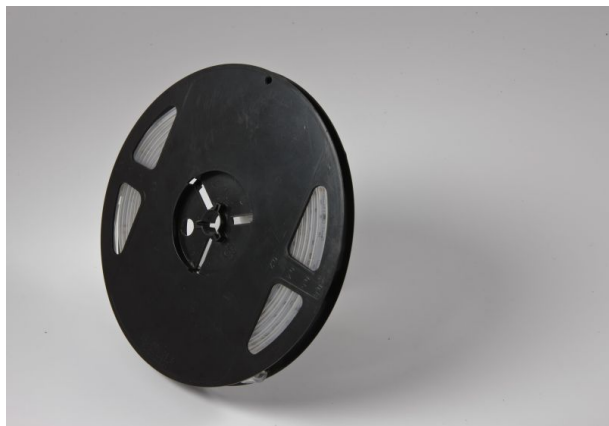
Bitte beachten sie, dass auch LED Streifen gekühlt werden müssen.
Achten sie darauf, dass der LED Strip die Arbeitstemperatur von 40°C nicht überschreitet, da sonst die Lebensdauer nicht gewährleistet werden kann.

Merkmale

| Merkmale | Wert |
|-----------------|------|
| Abstrahlwinkel: | 120 |

| Merkmal | Wert |
|----------------------|-----------------------|
| Ampere: | 3 |
| CC oder CV: | CV |
| Dimmbar: | abhängig vom Netzteil |
| Länge: | 5 |
| LED Strip Klebeband: | nein |
| LED Strip Breite: | 14 |
| LED Strip Höhe: | 4.20 |
| LED Strip Klebeband: | nein |
| LED Strip kürzbar: | 100 |
| LED Strip Länge: | 5000 |
| Lichtfabe in nm: | 465 |
| Lichtfarbe: | blau |
| Lichtfarbe 3: | 465 |
| Lichtfarbe in nm: | 465 |
| Lichtfarbe Name: | blau |
| Lumen: | 1500 |
| Schutzklasse: | IP66 |
| Volt: | 24 |
| Gewicht: | 0.365 Kg |
| Garantie: | 60.00 Monate |

Weitere Bilder



Zubehör

| Art.-Nr. | Name |
|----------|--|
| 81069 | Synergy 21 LED zub Hohlbuchse mit Schraubklemmen |
| 81068 | Synergy 21 LED zub Hohlstecker mit Schraubklemmen |
| 81741 | Synergy 21 LED Flex Strip zub. Silikonbefestigungsschelle 10er Pack 12mm |
| 93682 | Synergy 21 Netzteil - 24V 150W Mean Well 0-10V dimm IP65 |
| 93682 | Synergy 21 Netzteil - 24V 150W Mean Well 0-10V dimm IP65 |