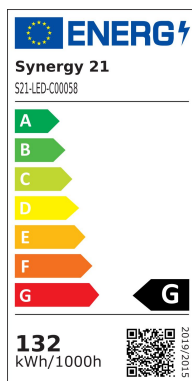


Synergy 21 LED Flex Strip 2216 - 280 WW DC24V 120W IP68 CRI>90



kwh/1000h:	132,00
Lumen:	8100
Watt:	120,0
Nennlebensdauer:	35000 Std.
Schaltzyklen:	50000
Opt. Umgebungstemp.:	25 °C



Synergy 21 LED Flex Strip 2216 Serie
2216=LED Chip Grösse 2,2mm x 1,6mm

Länge: 5m
Spannung: 24V,
Watt: 24W/m, 120W±10%
Lichtfarbe: warmweiss , 3000K, CRI>90
Helligkeit: 1620lm/m ±10%, Gesamt: 8100lm
Abstrahlwinkel: 120°
Schutzklasse: IP68(Super slim)
LED Anzahl: 280*2216SMD/m, Gesamt: 1400LEDs
Maße: 5000*10*3 mm
PCB-Farbe: weiss, offenes Kabelende rot schwarz (150±5mm)
Arbeitstemperatur: -25°C bis +40°C
Gewicht: 0,500 kg
Kürzbar alle 7 LEDs 2,7cm
Klebeband: ja 3M rückseitig

Energieeffizienzklasse: A
kWh/1000h: 105,6

Strip an den Schnittmarken mit scharfer Schere kürzbar.
!Achtung! Strip muss zuvor auf Funktionalität überprüft werden.
Strip nur teilen wenn kein Strom anliegt.

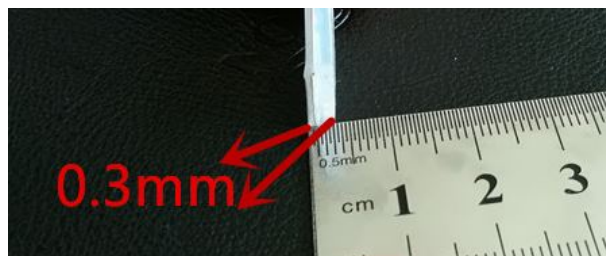
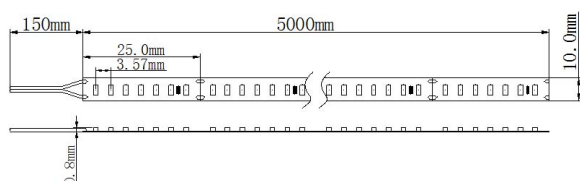
Unser 3M Klebeband ist gut haftend, aber trotzdem nur als Montagehilfe anzusehen.
Es gibt eine Vielzahl an Befestigungsmöglichkeiten, wie Clips, dauerelastischer Montagekleber, Kabelbinder, etc.

Bitte beachten Sie, dass auch LED Streifen gekühlt werden müssen.
Achten Sie darauf, dass der LED Strip die Arbeitstemperatur von 40°C nicht überschreitet, da sonst die Lebensdauer nicht gewährleistet werden kann.
Auf überhitzte LED Strips kann keine Garantie gewährt werden.

Merkmale

Merkmale	Wert
Abstrahlwinkel:	120
Ampere:	5
CC oder CV:	CV
CRI:	>90
Dimmbar:	abhängig vom Netzteil
LED Strip Klebeband:	ja
LED Strip Breite:	10
LED Strip Höhe:	3
LED Strip Klebeband:	ja
LED Strip kürzbar:	27
LED Strip Länge:	5000
Lichtfarbe in Kelvin:	3000
Lichtfarbe:	warmweiß
Lichtfarbe in Kelvin:	3000
Lichtfarbe Name:	warmweiß
Lumen:	8100
Schutzklasse:	IP68
Volt:	24
Gewicht:	0.3 Kg
Garantie:	60.00 Monate

Weitere Bilder



Zubehör

Art.-Nr.	Name
93682	Synergy 21 Netzteil - 24V 150W Mean Well 0-10V dimm IP65