

MIBOXER[®] | **Mi·Light**
Subordinate New Brand

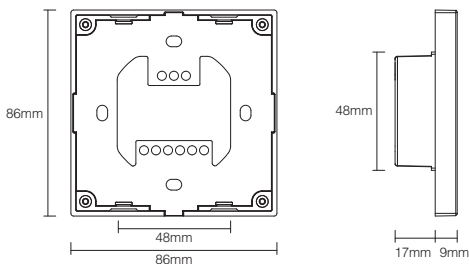
Maître DMX512 (RGBW)

1. Fonctionnalités

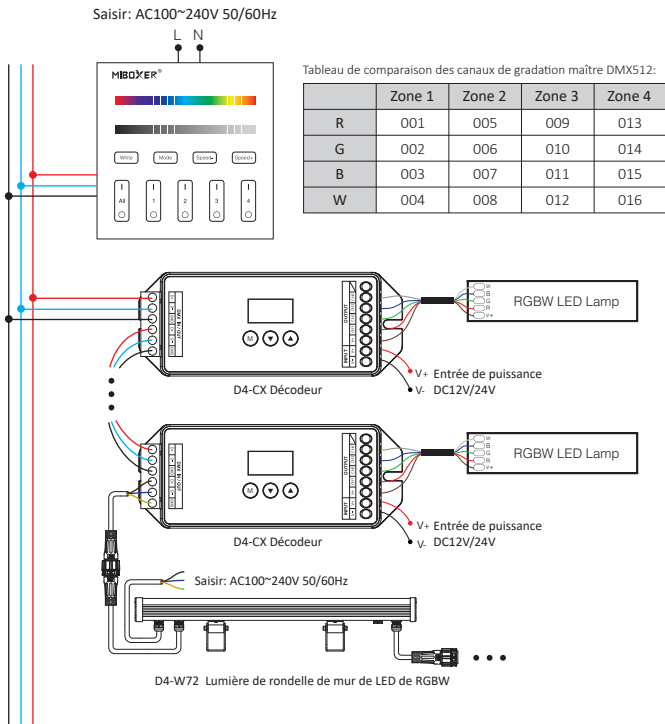
1. Accord avec le protocole standard DMX512.
2. Signal DMX512 de sortie et signal 2.4G sans fil; Application plus souple.
3. Prend en charge le contrôle de 4 canaux.
4. Prend en charge plusieurs maîtres DMX512 pour contrôler le même décodeur (Remarque : nécessite le même type de maître DMX512).
5. Bouton avec son et voyant LED.
6. Ces produits peuvent être contrôlés par la télécommande RF Mi-Light/Miboxer et un smartphone (nécessite une passerelle WiFi WL-Box1).
7. Ce produit peut être utilisé comme télécommande RF pour contrôler les lampes MiBoxer 2,4 GHz.

2. Parameters

Numéro de modèle	X4
Tension d'entrée	AC100~240V 50/60Hz
Sortir	DMX512+2.4G Sans fil
Température de fonctionnement	-20~60°C
Puissance d'émission RF	6dBm
Distance de contrôle RF	30m



3. Diagramme de connexion

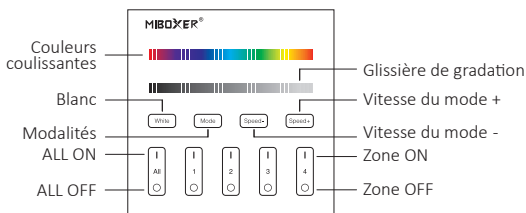


Après connexion avec le décodeur DMX ou la lampe DMX, veuillez définir l'adresse du décodeur DMX ou de la lampe DMX comme ci-dessous :


Adresse des décodeurs DMX Zone 1	001
Adresse des décodeurs DMX Zone 2	005
Adresse des décodeurs DMX Zone 3	009
Adresse des décodeurs DMX Zone 4	013

4. Fonctions des clés

Remarque: Lorsque vous touchez le bouton, le voyant LED clignote une fois avec un son différent (touchez le slider).




 Touchez le curseur de couleur et sélectionnez la couleur que vous voulez.

 Touchez le bloc lisse pour changer la luminosité de 1 à 100%.

 Appuyez sur le bouton blanc en mode lumière blanche.

 Coupez le mode.

 Ralentissez en mode dynamique actuel.

 Accélérez la vitesse de fonctionnement en mode dynamique actuel.



ALL ON: Touchez pour allumer toutes les lumières connectées. Appuyez pendant 5 secondes pour activer le son de l'indication.
Zone (1-4) ON: Touchez Zone ON, éteint la lumière connectée à la zone.



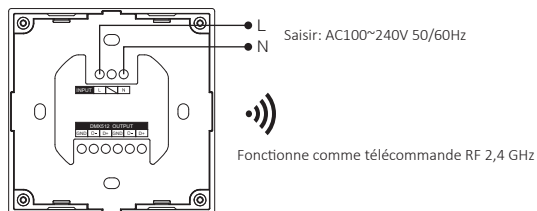
ALL OFF: Touchez pour éteindre toutes les lumières connectées. Appuyez pendant 5 secondes pour désactiver le son de l'indication.
Zone (1-4) OFF: Touchez Zone OFF, éteint la lumière connectée à la zone.

5. Tableau des modes dynamiques

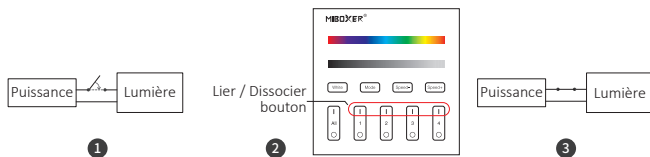
Nombre	Mode dynamique	Luminosité / Saturation / Vitesse
1	Mardi Gras	Adjustable
2	Changement de couleur automatique	
3	Sam	
4	Gemstone	
5	Twilight	
6	American	
7	Fat Tuesday	
8	Fête	
9	Éclaboussure de couleur lente	

6. Maître DMX512 comme instruction à distance RF

Lors de l'utilisation en tant que télécommande, vous devez vous connecter aux lampes de la série Miboxer 2,4 GHz, puis vous pouvez contrôler les lampes.



1). Instructions relatives au code de liaison



Éteignez 10 secondes et augmentez à nouveau

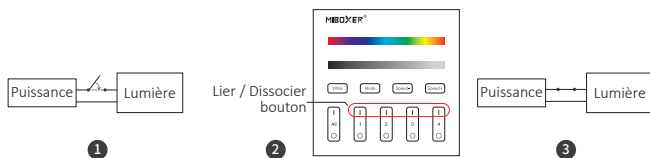
Appuyez brièvement sur le bouton " 1 " 3 fois dans les 3 secondes lorsque la lumière est allumée.

Les lumières clignotent 3 fois lentement, ce qui signifie que la liaison a été effectuée avec succès.



Échec de la liaison si la lumière ne clignote pas lentement, veuillez suivre à nouveau les étapes ci-dessus. (Remarque: le lumière qui s'est lié ne peut pas se connecter à nouveau)

2). Instructions de dissociation du code



Éteignez 10 secondes et augmentez à nouveau

Appuyez brièvement sur le bouton " 1 " 5 fois dans les 3 secondes lorsque la lumière est allumée.

Les lumières clignotent 10 fois rapidement, ce qui signifie que la dissociation est effectuée avec succès.



La dissociation a échoué si la lumière ne clignote pas rapidement, veuillez suivre à nouveau les étapes ci-dessus. (Remarque : le lumière n'a pas été lié et n'a pas besoin de se dissocier)

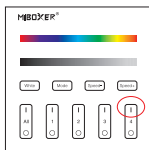
7. Maître DMX512 utilisé comme récepteur RF

Le maître DMX512 peut recevoir un signal à distance RF et le transformer en signal de contrôle DMX pour contrôler les lampes.

Remarque: lorsque la télécommande RF DMX512 est maître, la télécommande RF doit lier le maître ; après la liaison, les canaux RF distants 1 à 4 correspondent aux canaux maîtres DMX512 1 à 4.

Instruction de liaison:

1. Appuyez longuement sur le bouton "1" du 4ème canal pendant 5 secondes jusqu'à ce que le voyant principal DMX512 clignote rapidement.

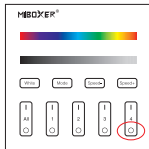


2. Appuyez brièvement sur n'importe quel cana " | " 3 times, when linking successfully, DMX512 master indicating lamp will blink 3 times slowly.



Dissocier l'instruction :

Appuyez longuement sur DMX512 maître 4ème canal "1" 5 secondes jusqu'à ce que le témoin lumineux maître DMX512 clignote 10 fois rapidement. cela signifie dissocier avec succès.



Compatible avec ces télécommandes (achetées séparément)



FUT100



FUT089S



FUT089



FUT092



FUT096



BB



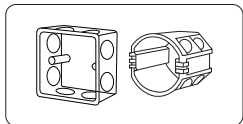
WL-Box1

FUT089-B

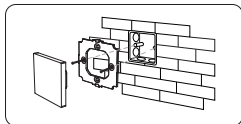
FUT092-B

FUT096-B

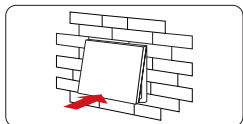
8. Installation / démantèlement



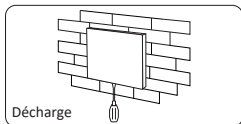
Installez le carter inférieur au mur, au-dessus du carter inférieur standard.



Fixez le bas de la base du contrôleur avec des vis.



Cliquez sur la partie supérieure du panneau de verre sur la base du contrôleur, puis appuyez légèrement vers le bas pour le faire cliquer dans la base du contrôleur.



Décharge

Utilisez le tournevis et le tournevis supérieur pour insérer la baïonnette ci-dessous, puis vous pouvez retirer le contrôleur.

9. Attention

1. Le produit doit être débogué et installé par des professionnels. Lors de l'installation, assurez-vous que l'alimentation est coupée pour éviter tout choc électrique dû à une mauvaise opération.
2. Veuillez vérifier si la tension d'entrée répond aux exigences de tension du produit.
3. Avant de mettre sous tension, assurez-vous que tout le câblage est correct, afin de ne pas endommager le maître DMX512.
4. S'il y a des défauts, non-professionnels, veuillez ne pas réparer sans autorisation, sinon l'appareil pourrait être endommagé.



Made in China